

1921 – LYON

NOUVEL
INSTITUT



FRANCO
CHINOIS

LIEU CULTUREL – RENCONTRES ÉCONOMIQUES ET UNIVERSITAIRES

RENCONTRES

ÉCONOMIQUES

4^E ÉDITION

DU NOUVEL INSTITUT

FRANCO-CHINOIS

2025

MERCREDI 25 JUIN

**Les défis et opportunités
de l'Intelligence Artificielle
en France et en Chine**

AMPHITHÉÂTRE ALAIN MÉRIEUX
UCLy • UNIVERSITÉ CATHOLIQUE DE LYON
10 PLACE DES ARCHIVES • 69002 LYON

L'intelligence artificielle (IA) a connu une évolution fulgurante depuis ses débuts, passant d'une simple curiosité scientifique à une technologie de pointe omniprésente dans divers secteurs, de la vie quotidienne aux industries et aux milieux académiques. Cette transformation offre des opportunités considérables pour le développement et l'innovation, tout en soulevant des questions éthiques et sociétales majeures, notamment en matière de protection des données, d'emploi et de sécurité.

Conscientes de ces enjeux, la France et la Chine ont signé, le 6 mai 2024 lors de la Visite présidentielle de Xi Jinping en France, une déclaration conjointe sur l'intelligence artificielle et la gouvernance des enjeux globaux. **Cette déclaration souligne l'importance d'une coopération renforcée entre les deux nations pour promouvoir des systèmes d'IA sûrs, sécurisés et fiables.** Elle met également en avant la nécessité d'approfondir les échanges sur la gouvernance internationale de l'IA, avec un accent particulier sur la protection des données et l'impact sociétal de ces technologies.

Poursuivant cette dynamique, le Sommet international pour l'action sur l'Intelligence Artificielle s'est tenu à Paris les 10 et 11 février 2025. Cet événement a rassemblé des chefs d'État et de gouvernement, des dirigeants d'organisations internationales, des représentants du monde académique, des chercheurs, des entreprises et des membres de la société civile du monde entier. L'objectif principal était de renforcer l'action internationale en faveur d'une intelligence artificielle au service de l'intérêt général, en abordant des thèmes tels que la sécurité, l'éthique et la collaboration internationale.

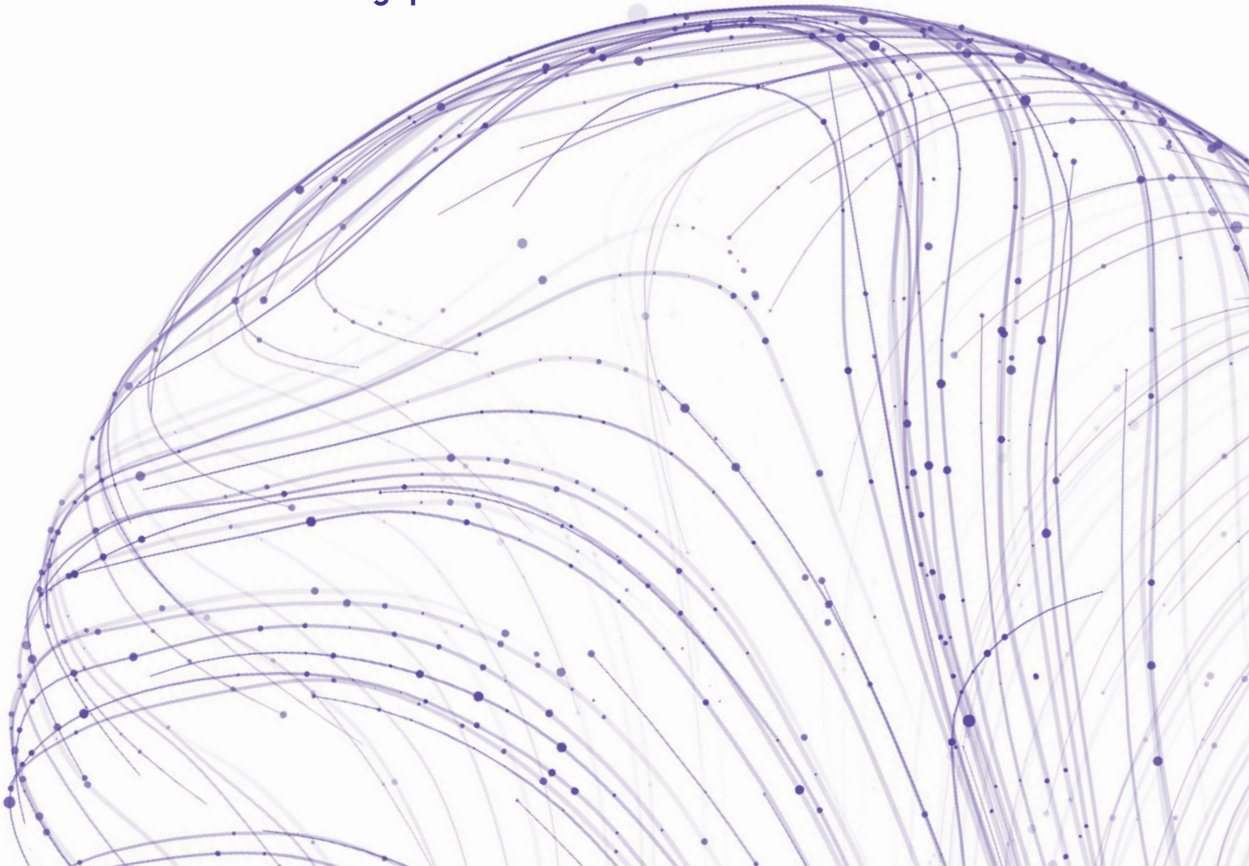
Dans ce contexte, la quatrième édition des Rencontres Économiques du Nouvel Institut Franco-Chinois vise à approfondir les discussions sur les défis et les opportunités de l'Intelligence Artificielle en France et en Chine. Cet événement offrira une plateforme d'échange pour des experts locaux, ainsi que des personnalités européennes et chinoises, afin d'aborder les implications de l'IA dans divers domaines.

Le forum comprendra plusieurs temps forts, notamment une conférence plénière intitulée **Les défis de l'IA : un équilibre entre progrès technologique, éthique et impact sociétal**. Cette session explorera comment harmoniser l'innovation en IA avec les considérations éthiques et les implications sociales, en s'appuyant sur les engagements pris lors des récentes collaborations franco-chinoises.

Parmi les tables rondes prévues, la première, **L'industrie face à l'intelligence artificielle : opportunités, défis et stratégies d'adaptation**, examinera comment l'IA révolutionne les secteurs industriels en optimisant la production, la logistique et la maintenance prédictive. Les discussions porteront sur la manière dont l'IA transforme chaque aspect du secteur industriel, de la production à la maintenance, en passant par les chaînes logistiques, tout en abordant les défis liés à la protection des données, à l'éthique et à l'évolution du marché du travail.

La deuxième table ronde, **L'intelligence artificielle au service de la formation et de l'enseignement supérieur**, se concentrera sur l'impact de l'IA dans le domaine éducatif. Les débats aborderont la manière dont l'IA bouleverse l'enseignement supérieur, offrant de nouvelles perspectives pédagogiques, personnalisant les parcours d'apprentissage et soulevant des questions sur l'évolution des pratiques éducatives et de formation professionnelle.

En réunissant des experts et des acteurs clés de divers horizons, cette édition des Rencontres Économiques du Nouvel Institut Franco-Chinois ambitionne de contribuer à une meilleure compréhension des enjeux liés à l'Intelligence Artificielle et de favoriser une coopération accrue entre la France et la Chine dans ce domaine stratégique.



PROGRAMME DU 25 JUIN 2025

9h00 – Accueil des participants

9h30 – Ouverture officielle

CONFÉRENCE PLÉNIÈRE

ANIMÉE PAR PHILIPPE MONTANAY, JOURNALISTE ET ANIMATEUR

10h00 → 11h00 – PARTIE 1

L'IA et ses impacts sociétaux

Transformation des usages, perceptions et modèles sociaux

- Comment l'IA transforme-t-elle nos usages quotidiens, dans la santé, la mobilité, ou l'information ?
- Quelles sont les principales craintes ou résistances sociales face à l'IA ?
- L'IA modifie-t-elle notre rapport au travail ? Comment repenser les modèles sociaux actuels ?
- Quels groupes sociaux sont les plus vulnérables ou les plus impactés par cette transition ?
- Quel rôle les pouvoirs publics doivent-ils jouer pour accompagner cette transformation ?

INTERVENANTS

- **Anthony Angelot** – Directeur de projet innovation, Métropole de Lyon
- **Gilles Gesquiere** – Chercheur au laboratoire LIRIS, Université Lumière Lyon 2
- **Tong Shijun** – Président, Université de New York à Shanghai
- **Liu Juan** – CEO, Confluence Global Capital
- **Aymeric Guillemaud** – Co-fondateur, APM
- **Yuan Jingfeng** – Fondateur et CEO, StorageX

11h10 → 12h00 – PARTIE 2

Enjeux éthiques de l'intelligence artificielle

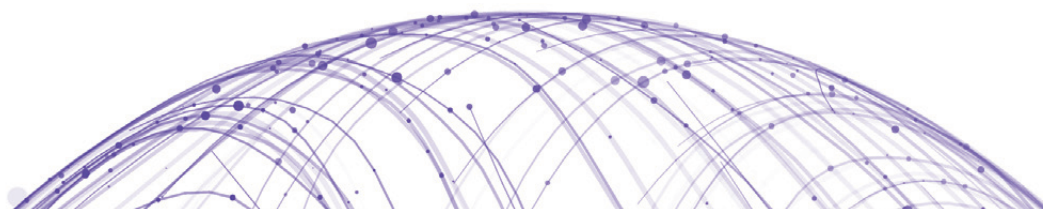
Comment penser une IA responsable ?

INTERVENANTS

- **Zhu Cheng** – Doyen du Département de la philosophie, ECNU
- **Jean Michel Roy** – Professeur de philosophie, coordinateur du projet de recherche Franco-chinois, ENS Lyon
- **Mathieu Guillermin** – Professeur associé, Sciences and Humanities Confluence Research Center, Uclj
- **Zhang Li** – Professeure de l'École de design et d'innovation, Université Tongji
- **Li Hui** – Directeur du Département de la recherche de la science, de la technologie et de la Société, Shanghai Institute For Science of Science

12h00 – 12h10 | Signature

12h10 – 13h30 | Déjeuner networking



TABLES RONDES

13h30 → 14h40 – TABLE RONDE N° 1

L'industrie face à l'intelligence artificielle : opportunités, défis et stratégies d'adaptation

L'IA révolutionne l'industrie en optimisant la production, la logistique et la maintenance prédictive. L'intelligence artificielle est une composante de l'industrie moderne, elle transforme chaque aspect du secteur : production, maintenance ou fonctionnement des chaînes logistiques. La compétitivité sera au service de l'ère de l'industrie 4.0 menée par une IA à l'origine de nouveaux modes opératoires pour les entreprises.

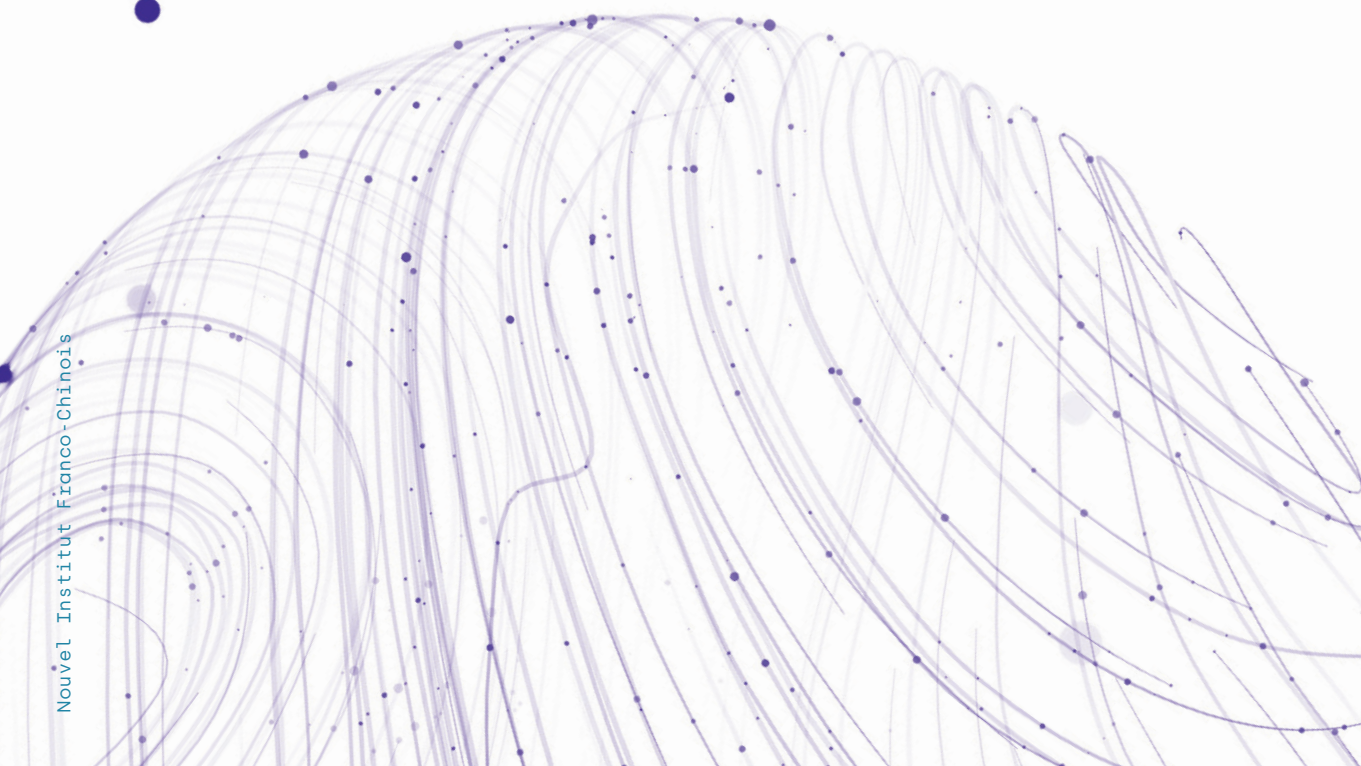
L'automatisation, reposant sur des processus rigides et répétitifs à l'origine, se transforme grâce à l'IA. Elle apporte plus de flexibilité, plus d'adaptabilité et d'intelligence, en plus de gérer des tâches de plus en plus complexes. Cette révolution technologique permet aux entreprises d'améliorer leur productivité, de réduire leurs coûts opérationnels et d'optimiser l'utilisation des ressources. Mais l'intégration de l'IA ne se fait pas sans défis en matière de protection des données, d'éthique ou encore d'évolution du marché du travail. L'impact sur l'emploi est ainsi au cœur des débats. Les entreprises doivent se pencher sur leur responsabilité sociale. Elles ont le devoir de maintenir l'employabilité de leurs salariés en investissant dans la formation continue ou la reconversion. Les avantages de l'automatisation doivent profiter à l'ensemble de la société, des TPE/PME aux grandes entreprises.

Les questions de protection des données mais aussi de protection des entreprises face aux cyberattaques sont aussi prioritaires si l'industrie française comme chinoise veut profiter pleinement des apports de l'intelligence artificielle.

INTERVENANTS

- **Xavier Grobel** – AI Program Leader, Sanofi
- **Zhang Min** – Vice doyen de l'école d'ingénierie logicielle, ECNU
- **Alexandre Fraichard** – CEO, Genoway
- **Chen Tianhao** – Professeur associé, Université Tsing-Hua
- **Dominique Damide** – Head of 574, Direction nationale du numérique, Groupe SNCF
- **Sun Yuefeng** – Directeur de l'Académie Alibaba Cloud en Europe, Groupe Alibaba

ANIMÉE PAR **PHILIPPE MONTANAY**, JOURNALISTE ET ANIMATEUR



14h50 → 16h00 – TABLE RONDE N°2**L'intelligence artificielle au service de la formation et l'enseignement supérieur**

L'intelligence artificielle bouleverse l'enseignement supérieur, offrant de nouvelles perspectives pédagogiques mais soulevant aussi des questions.

Alors que l'IA devient de plus en plus centrale dans les études universitaires, les établissements d'enseignement supérieur doivent évoluer pour répondre aux attentes des étudiants. Il ne s'agit plus simplement d'intégrer l'IA dans le programme d'études, mais de faire de cette technologie un élément fondamental de l'infrastructure éducative, permettant aux étudiants de développer des compétences adaptées au marché du travail.

L'utilisation croissante de l'IA dans le monde du travail trouve également son écho dans les pratiques de travail des salariés. Cet essor se reflète automatiquement dans le domaine de la formation professionnelle.

Désormais, il semble admis que l'IA est une ressource précieuse, non seulement pour la conception d'un programme pédagogique, mais également pour son déploiement. L'IA permet aussi de développer de nouveaux outils pédagogiques dans le domaine de la formation professionnelle.

Enfin, l'IA permet de personnaliser le parcours de formation grâce à des approches d'adaptive learning, qui ajustent les contenus et les modalités pédagogiques en fonction des besoins et préférences individuels de chaque apprenant.

INTERVENANTS

- **Yves-Frédéric Livian** – Professeur émérite à l'IAE, Université Jean-Moulin Lyon 3
- **Niu Junkai** – Doyen de l'École de relations internationales, Université Sun Yat-sen
- **Nicolas Couessurel** – Expert en IA, VetAgro Sup
- **Liu Jun** – Directeur du Centre de recherche en Datalogie et Science des données, Université des postes et télécommunications de Beijing
- **Jiang Haobo** – CEO, Rivière Yuan EdTech
- **Zhou Zhi** – Vice-président de Deeping, directeur général du département international, Iflytek

ANIMÉE PAR **XU YIRU**, PROFESSEURE DES UNIVERSITÉS À SCHOOL OF FOREIGN LANGUAGES, UNIVERSITÉ SUN YAT-SEN

Pour vous inscrire :

Pour plus d'informations :
contact@nifc.fr
● **Guillaume Arnould** : 06 99 47 68 86



**SCANNEZ
LE QR CODE**

**AVEC LE SOUTIEN DE LA MÉTROPOLÉ DE LYON,
DE LA RÉGION AUVERGNE-RHÔNE-ALPES
ET DU CONSULAT GÉNÉRAL DE CHINE À LYON**